



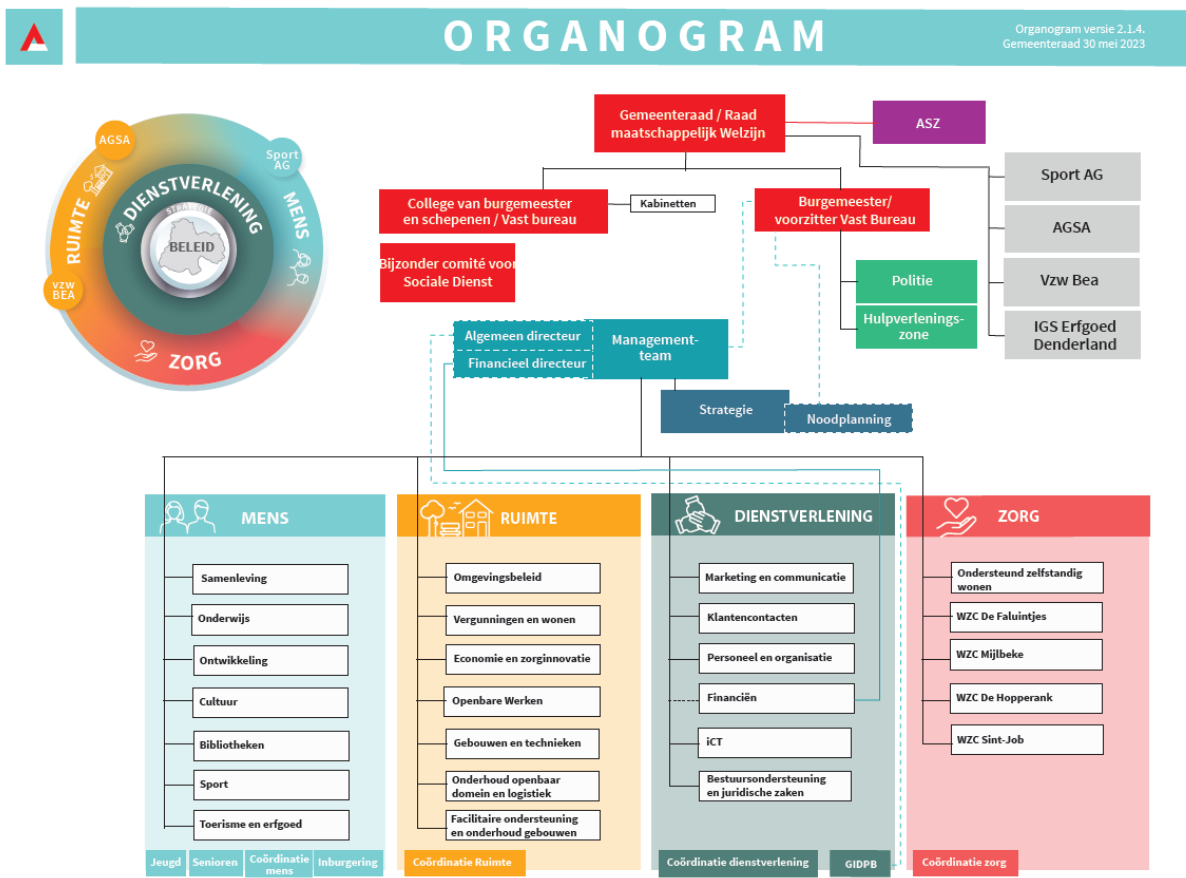
Informatiebundel selectieprocedure Pedagogisch coach buitenschoolse activiteiten Aanwervingsprocedure

▲ Stad Aalst

Het stadsbestuur streeft ernaar om via een kwaliteitsvolle dienst- en hulpverlening van Aalst een charmante, aantrekkelijke en sociaal voelende stad op mensenmaat te maken, waar iedereen graag leeft, woont, werkt en zich ontspant.

Onderstaand organogram toont de organisatiestructuur van stad Aalst, die een modeldienst- en hulpverlener wil zijn voor onze bevolking en waar een blijvende investering in toegankelijke en kwaliteitsvolle dienst- en hulpverlening als vanzelfsprekend wordt aanzien.

De organisatie telt ruim 1800 gedreven medewerkers.



▲ Plaats in de organisatie

Je maakt als pedagogisch coach deel uit van het thema Mens, dienst Ontwikkeling, team Buitenschools aanbod. Je werkt vanuit deze functie nauw samen met de dienst Onderwijs.

De dienst Ontwikkeling staat in voor het opnemen van de regiefunctie vanuit het decreet Buitenschoolse Opvang en Activiteiten in Aalst. Meer info over dit decreet vind je [hier](#). Daarnaast staat de dienst Ontwikkeling in voor de coördinatie en inhoudelijke ondersteuning van de stedelijke kinderopvanginitiatieven en initiatieven opvoedingsondersteuning en Huis van het Kind.



▲ Jobinhoud

Als pedagogisch coach voor de buitenschoolse opvang sta je voor meerdere scholen in voor het coachen op de werkvloer van kinderbegeleiders die zorgen voor de naschoolse opvang. Je werkt op maat, rekening houdend met de noden en observaties, en je werkt samen rond concrete thema's. Je werkt procesmatig en zet in op kwaliteitsversterking door het coachen van de kinderbegeleiders en hen te begeleiden in hun pedagogisch handelen. Het kwaliteitslabel voor kleuteropvang is hierin richtinggevend. Je werkt hiervoor nauw samen met de directie, (zorg)leerkrachten, collega coaches, dienst Onderwijs, lokale actoren, enz.

Jouw belangrijkste uitdagingen:

- Je coacht opvangmedewerkers in functie van de ontwikkeling van de kinderen in de buitenschoolse opvang:
 - Je staat mee in voor het stimuleren van een reflectieve basishouding van opvangmedewerkers.
 - Je staat in voor de pedagogische ondersteuning op de werkvloer.
 - Je coacht in het omgaan met (specifieke) noden van kinderen. Je stelt het kind centraal en stelt verwachtingen conform hun leeftijd. Je stimuleert waar mogelijk een inclusieve werking.
 - Je hebt oog voor het inzetten op talenten en groeimogelijkheden van opvangmedewerkers.
 - Je creëert een klimaat van wederzijds respect en verbinding zodat permanente feedback mogelijk wordt.
 - Je coacht de opvangmedewerkers rond het bouwen aan, en in de praktijk brengen van de visie op opvang. Je koppelt hieraan de nodige acties.
 - Je werkt aan competentieversterking van de opvangmedewerkers door uitwisseling van goede praktijken.
- Je fungeert als brugfiguur:
 - Je werkt planmatig mee aan verbeterpunten binnen de opvang. Als pedagogisch coach heb je een signaalfunctie. Je detecteert de noden in de opvang, bekijkt samen met opvangmedewerkers en directie de prioriteiten en gaat er samen mee aan de slag.
 - Je draagt bij aan een positief groepsklimaat door het stimuleren van communicatie, het hanteren van een respectvolle basishouding t.o.v. medewerkers, leerkrachten, ouders en kinderen.
 - Je bekijkt de lokale mogelijkheden voor het inzetten op laagdrempelige buitenschoolse activiteiten met vrijwilligers, verenigingen, ... om de toegang naar het regulier aanbod te vergemakkelijken. Je bouwt mee aan een netwerk met lokale partners.
- Je werkt rond thema's als taalstimulering, recht op rust, keuzevrijheid, divers en kwalitatief spelmateriaal, huiswerkbegeleiding, buiten spelen, indeling van de ruimte, ... en staat mee in voor de implementatie van de visie van de school in de praktijk van de naschoolse opvang.

Wij organiseren een **vrijblijvende digitale infosessie** op 9 januari 2024 van 19 uur tot 20 uur. Meer informatie kan je hieronder terugvinden.



Algemene toelatings- en aanwervingsvoorwaarden

Via deze [link](#) kan je de algemene toelatings- en aanwervingsvoorwaarden nalezen.

Het uittreksel uit het strafregister is een belangrijk document dat we graag tijdig ontvangen (model 2). Dit document mag maximaal één maand oud zijn. We adviseren je om het uittreksel op te vragen op het moment dat je wordt uitgenodigd voor het laatste selectieonderdeel.

Diploma

Je hebt een bachelorsdiploma of daarmee gelijkgesteld onderwijs. Indien je beschikt over een bachelorsdiploma in een pedagogische richting of een mens/maatschappelijke richting is dit een pluspunt.

Kennis

- Je hebt bij voorkeur ervaring met coaching en/of het voeren van ondersteunende gesprekken.
- Je hebt een goede kennis van ontwikkelingspsychologie.
- Je hebt een goede kennis van groepsdynamica.
- Je hebt inzicht in of affiniteit met opvang, meer bepaald met de doelgroep van schoolgaande kinderen.

Competenties

- Je bent van nature probleemoplossend ingesteld, je past je vlot aan onverwachte omstandigheden aan.
- Je bent doelgericht. Je gaat samen met de opvangmedewerkers op zoek naar de beste oplossing in uitdagende situaties. Je slaagt er vlot in om beslissingen te nemen.
- Je bent een actieve luisteraar en gaat actief met de bekomen informatie aan de slag waar nodig.
- Je bent een ware coach en motivator. Je bent klantgericht en communiceert op een klantvriendelijke wijze met het schoolteam, ouders, kinderen, ...
- Je bent een echte teamplayer die ook zelfstandig kan werken. Je kan jezelf goed organiseren.
- Je bent sterk in samenwerken en kan netwerken uitbouwen. Je kan verschillende profielen/perspectieven samenbrengen waardoor je anderen hun inzicht kan verbreden.
- Je bent communicatief vaardig en draagt respectvol communiceren hoog in het vaandel.
- Je handelt integer, respecteert vertrouwelijkheid, komt verbintenissen na en vermijdt elke vorm van partijdigheid met aandacht en respect voor diversiteit.
- Je ondersteunt de kwaliteitsversterking van de naschoolse opvang en activiteiten: je bent in staat om theoretische kaders op een toepasselijke wijze in de praktijk te brengen en te verankeren en hebt hierbij oog voor duurzame processen.
- Je streeft een hoge kwaliteit na en zet je ten volle in voor het nauwkeurig opvolgen van taken verbonden aan het (verder) opbouwen en uitrollen van de visie rond naschoolse opvang.
- Je bent in staat om analytisch te werk te gaan. Je brengt noden in kaart, evalueert en stuurt bij waar nodig. Je kan hierbij vlot prioriteiten stellen en doseren. Wanneer dit niet lukt, durf je hulp te vragen bij je team.



Waarden

De vier waarden geven identiteit aan onze organisatie. Dit zijn meer dan mooie woorden: elke dienst / elk team geeft zelf invulling aan de manier waarop de waarden worden beleefd en gaat er actief mee aan de slag!



Klantgerichtheid

We zijn er voor elk van onze klanten (bewoners, burgers, cliënten, collega's ...). We gaan dan ook respectvol om met ieder van hen. We spreken hen persoonlijk aan, zijn vriendelijk en stellen ons toegankelijk op. We gaan na of klanten tevreden zijn. We zijn duidelijk en eerlijk over wat klanten van ons mogen verwachten. We gaan proactief om met de steeds veranderende samenleving en stemmen onze dienst- en hulpverlening daarop af. Zo spelen we in op de (toekomstige) vragen van onze klanten.

Vertrouwen

We krijgen vertrouwen door onze taken correct, kwalitatief en tijdig op te nemen en afspraken na te komen.
We geven vertrouwen door ieders expertise te erkennen, te waarderen en te geloven in de professionaliteit van alle collega's.
We durven tonen wie we zijn en wat we doen. We werken en handelen op een open en transparante manier zodat we elkaars vertrouwen verdienen. We benoemen op een respectvolle manier wat we goed doen en wat beter kan. We appreciëren elkaars opbouwende feedback.



Betrokkenheid

We kiezen elke dag om met goesting en fierheid voor Aalst te werken. We werken met hart en ziel, we geloven in de meerwaarde van wat we doen en we zijn trots op Aalst.

Onze ambitie is om het steeds beter te doen. We dagen elkaar uit om mee na te denken over deze ambitie, om samen te bepalen hoe we onze werking en dienst- en hulpverlening kunnen verbeteren.

Samenwerking

We streven hetzelfde gemeenschappelijke doel na, samen met de volledige organisatie. We kijken over diensten heen om de ideale diensten hulpverlening aan te bieden.

We zijn allemaal én samen verantwoordelijk voor het bereiken van de resultaten die tot ons doel leiden.

We kijken niet alleen naar talenten en expertise binnen onze eigen organisatie, maar zoeken ook actief naar externe samenwerking.





▲ Aanbod

- Een gevarieerde functie in een organisatie waar klantgerichtheid, vertrouwen, betrokkenheid en samenwerken centraal staan.
- Een **voltijds contract van onbepaalde duur** (bediendestatuut) als pedagogisch coach buitenschoolse activiteiten.
- Werken in een systeem van flexibele arbeidstijd (rekening houdend met de schooltijden en uren van de naschoolse opvang. De meeste scholen bieden opvang tot 18u). Je aanwezigheid op de werkvloer tijdens de opvang is een must.
- Occasioneel werk je 's avonds, uitzonderlijk werk je in het weekend.
- Werken in het centrum van Aalst, nl. standplaats Huis van het Kind en afwisselend in de verschillende scholen die je worden toegewezen.
- Weddeschaal B1-B3 (brutowedde tussen 2.913,18 EUR per maand en 4.858,09 EUR per maand). Relevante werkervaring komt in aanmerking, zowel uit de openbare sector, privésector of als zelfstandige. De door jou ingediende tewerkstellingsattesten worden onderzocht en vervolgens wordt de relevante anciënniteit bepaald.
- Een aantrekkelijk pakket extralegale voordelen zoals maaltijdcheques, ecocheques en een fietspremie. Daarnaast voorzien we uiteraard alles wat je nodig hebt om jouw functie goed uit te oefenen (bv. laptop).
- Een hospitalisatieverzekering vanaf de indiensttreding voor contractuele medewerkers met een contract van onbepaalde duur.
- Een ruim aanbod aan interne ondersteuning. We bieden je een onthaal- en leertraject aan.
- Een aantrekkelijke verlofregeling, waarbij je onmiddellijk recht hebt op verlof.
- Ben je benieuwd welke andere voordelen we jou aanbieden? Lees dit [hier](#) zeker na.

▲ Selectieprocedure

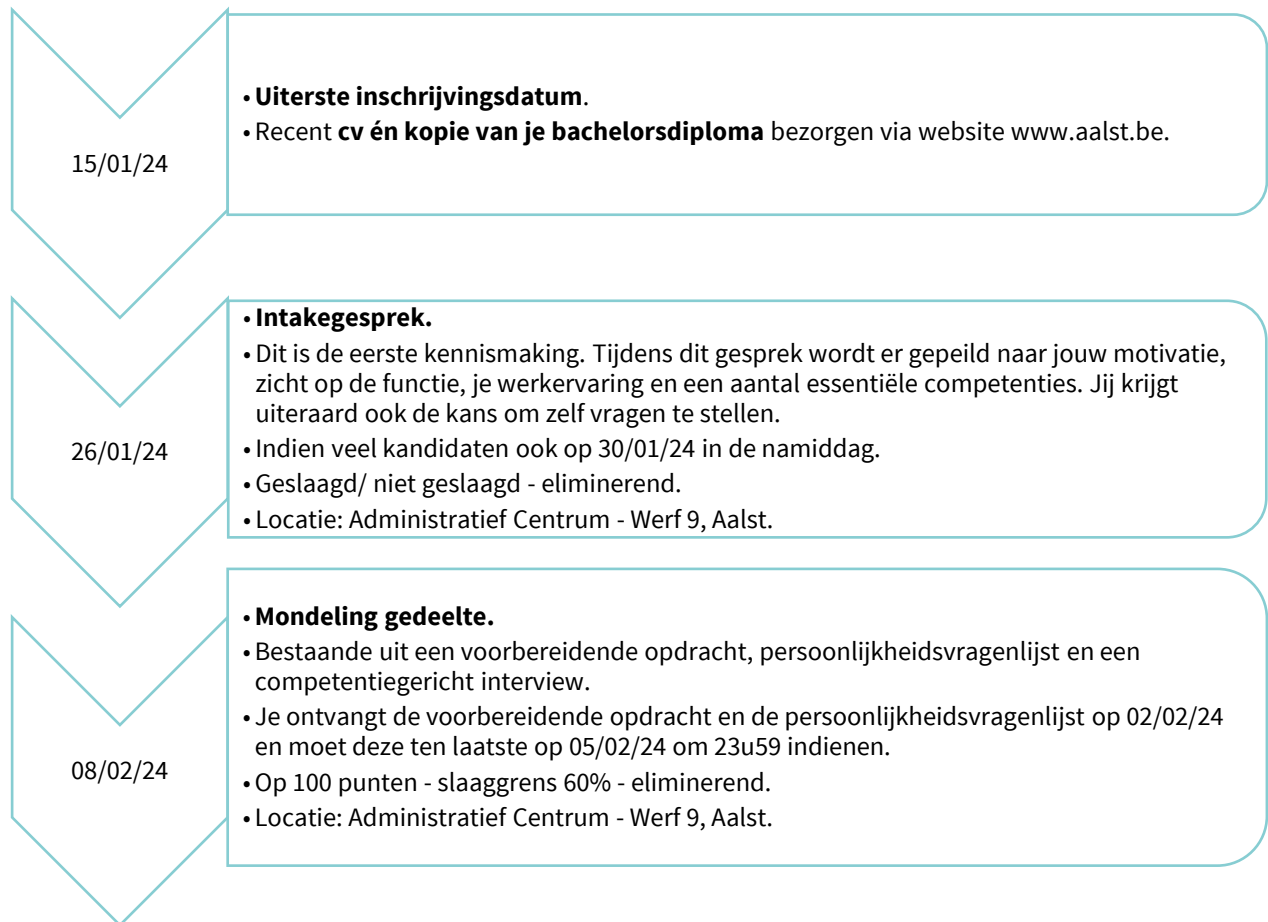
De selectieprocedure bestaat uit:

1. een intakegesprek (geslaagd/ niet geslaagd);
2. een mondeling gedeelte met voorbereidende opdracht (in de vorm van een presentatieopdracht met uitgeschreven antwoorden en een adviserende persoonlijkheidsvragenlijst) op 100 punten.

Elk onderdeel is eliminerend. Om geslaagd te zijn, moet de kandidaat geslaagd zijn op het intakegesprek, 60% van de punten behalen op het mondeling gedeelte en 60% van de punten behalen op het geheel van de selectie.

Wij organiseren een **vrijblijvende digitale infosessie** op 9 januari 2024 van 19 uur tot 20 uur. Heb je interesse? Schrijf je dan ten laatste op 8 januari 2024 in via jobs@aalst.be. Nadien ontvang je een link voor MS Office Teams voor deze vergadering.

De timing van deze selectieprocedure vind je terug op de volgende bladzijde.



Informatie

Krijg je graag feedback? Je kan deze aanvragen vanaf 20 februari 2024 door een e-mail te sturen naar jobs@aalst.be.

Vergeet niet de naam van de selectieprocedure en het onderdeel of de onderdelen waarover je feedback wenst, te vermelden in jouw e-mail. De recruiter die de selectieprocedure begeleidt, bezorgt jou zo snel mogelijk inhoudelijk feedback.

Informatie over selectieonderdelen en de toelatings- en aanwervingsvoorwaarden kan je raadplegen op de website van de stad Aalst. Ook kan je er [sollicitatietips](#) terugvinden.



Youlia Gabernik

- 0470 20 07 08
- jobs@aalst.be

- Voor meer inlichtingen over de **selectieprocedure** kan je tussen 9u en 17u contact opnemen met Youlia, recruiter.

- Als recruiter ben ik vaak in gesprek. Laat gerust een bericht na en ik bel je zo snel als mogelijk terug.



Joke Steenhaut

- 0468 21 59 76
- jobs@aalst.be

- Voor meer informatie over jouw kandidatuur, kan je tussen 9u en 17u terecht bij Joke, dossierbeheerder.



Liesbeth Bennekens

- 053 72 37 72
- liesbeth.bennekens@aalst.be

- Voor meer informatie over de **inhoud van de functie**, kan je tussen 9u en 17u contact opnemen met Liesbeth, diensthoofd Ontwikkeling.